

Akşehir’de Bulunan Firmalardaki Eleman İhtiyacını Belirlemeye Yönelik Anket Çalışması Sonuçları:

60 firma ile yapılan anket çalışması neticesinde imalat, inşaat, toptan, perakende, hizmetler ve diğer(Geri Dönüşüm Hizmetleri) alanlarında alınan cevaplarda firmalarımızın ihtiyaç duyduğu/duyacağı elemanlar hakkındaki sonuçlar hazırlanmıştır.

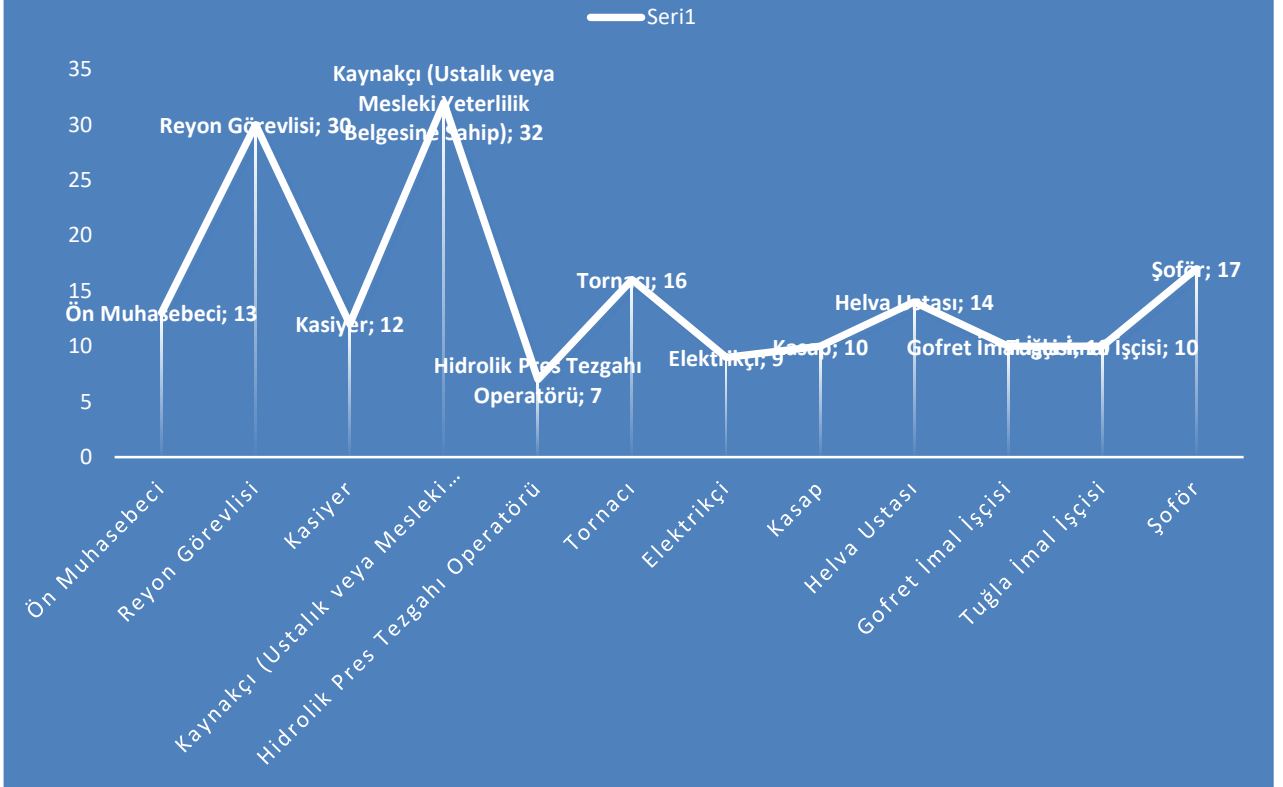
Ankete katılan firmalardaki mevcut çalışan sayısının takribi 1290 kişi olduğu ve firmalarımızın aşağıdaki 57 meslek dalında ve gerekli özelliklerde takribi 295 eleman ihtiyacı bulunduğu değerlendirilmiştir.

Meslek Grupları ve Personel İhtiyaç Durumları Tablosu

Meslek Kodu	Meslek Adı	Görev Tanımı, Gerekli Belge Meslek Standardı-Özelliği	Kişi Sayısı
2132.19	Ziraat Mühendisi	Ek:1	6
2141.13	Gıda Mühendisi	Ek:2	5
2144.06	Makine Mühendisi	Ek:3	5
2166.06	Grafik Tasarım	Ek:4	4
2411.13	Yeminli Mali Müşavir	Ek:5	1
3115.22	Doğalgaz Tesisat (Isıtma ve Doğalgaz İç Tesisatı) Teknisyeni	Ek:6	2
3139.09	Gıda Teknikeri	Ek:7	4
3331.02	Dış Ticaret	Ek:8	3
3513.03	Bilgi İşlem	Ek:9	1
4311.06	Ön Muhasebeci	Ek:10	13
4321.02	Depo Sorumlusu	Ek:11	2
5120.04	Aşçı	Ek:12	1
5131.02	Garson	Ek:13	2
5131.05	Şef Garson	Ek:14	1
5223.58	Reyon Görevlisi	Ek:15	30
5223.62	Satış Elemanı	Ek:16	6
5230.04	Kasiyer	Ek:17	12
7111.02	İnşaat Ustası	Ek:18	1
7125.09	Cam İmalat İşçisi	Ek:19	2
7132.05	Oto Boya İşçisi	Ek:20	1
7212.02	Kaynakçı (Ustalık veya Mesleki Yeterlilik Belgesine Sahip)	Ek:21	32
7214.01	Aliminyum Doğrama	Ek:22	2
7214.18	Cam Balkon Sistemleri Montajcısı	Ek:23	1
7223.15	Torna Operatörü	Ek:24	2
7223.23	Cnc Plazma Operatörü	Ek:25	2
7223.27	Eksantrik Pres Tezgahı Operatörü	Ek:26	5
7223.37	Hidrolik Pres Tezgahı Operatörü	Ek:27	7
7223.83	Tornacı	Ek:28	16
7233.43	Makine Bakımcı	Ek:29	4
7316.17	Ahşap Boyamacı	Ek:30	1
7317.01	Fırça İmalat İşçisi	Ek:31	3
7411.01	Bakım ve Onarım Elektrikçisi / Endüstriyel Bakım Ve Onarımcı	Ek:32	2
7411.04	Elektrikçi	Ek:33	9
7412.19	Oto Elektrik	Ek:34	1
7421.08	Elektronik Güvenlik Sistemleri	Ek:35	1

	Montaj Ve Bakım Onarımcısı		
7511.06	Kasap	Ek:36	10
7512.19	Helva Ustası	Ek:37	14
7512.20	Lokum Ustası	Ek:38	4
7513.04	Peynir İmal İşçisi	Ek:39	3
7514.06	Reçel İşçisi	Ek:40	1
7522.05	Mobilya İmalat İşçisi	Ek:41	4
7522.34	Mobilya Montaj İşçisi	Ek:42	2
7533.14	Oyuncak Bebek İmal İşçisi	Ek:43	1
7536.26	Saraciye Üretim Elemanı	Ek:44	5
8114.33	Makine Operatörü	Ek:45	1
8121.81	Cnc Operatörü	Ek:46	3
8122.05	Diğer Metal İşlemcileri	Ek:47	2
8160.43	Gofret İmal İşçisi	Ek:48	10
8161.09	Tahin İmal İşçisi	Ek:49	2
8181.61	Tuğla İmal İşçisi	Ek:50	10
8211.22	Makine Montajcısı	Ek:51	5
8211.24	Oto Motor	Ek:52	1
8332.02	Şoför	Ek:53	17
8342.33	İş Makine Operatörü	Ek:54	2
8344.02	Forklift Operatörü	Ek:55	1
9321.18	Üretim & Paketleme Elemanı	Ek:56	5
9612.03	Geri Dönüşüm İşçisi	Ek:57	2
Toplam			295

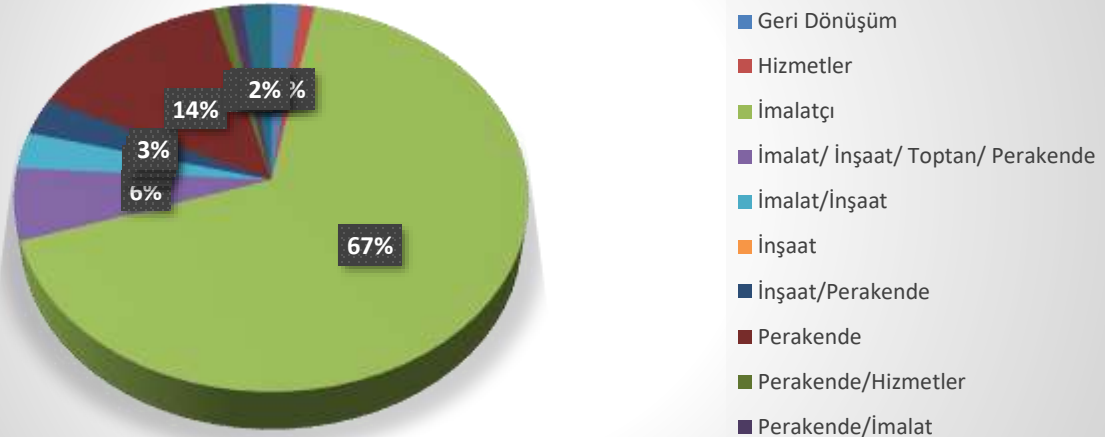
İHTİYACIN EN YOĞUN OLDUĞU 10 MESLEK GRUBU



Sektörlere Göre Eleman İhtiyacı Tablosu

Çalışma Alanı	İhtiyaç Eleman Miktarı	Sektörel Eleman İhtiyacı Yüzdesi
Geri Dönüşüm	6 Kişi	%2
Hizmetler	2 Kişi	%1
İmalatçı	198 Kişi	%67
İmalat/ İnşaat/ Toptan/ Perakende	18 Kişi	%6
İmalat/İnşaat	8 Kişi	%3
İnşaat	1 Kişi	%0
İnşaat/Perakende	10 Kişi	%3
Perakende	41 Kişi	%14
Perakende/Hizmetler	3 Kişi	%1
Perakende/İmalat	2 Kişi	%1
Toptan	6 Kişi	%2
Toplam	295 Kişi	%100

Grafik Başlığı



Anket Sonuç Değerlendirmesi:

Yukarıda edinilen bilgiler neticesinde en fazla eleman ihtiyacının %67 oranında İmalat Sektöründe olduğu ve eleman ihtiyacının en yoğun 32 kişi ile kaynakçılık mesleği konusunda aranıldığı görülmüştür. Anket çalışmasında Firmaların gerekli yasal belgelere sahip(Ustalık veya Mesleki Yeterlilik Belgesi) elemanlara ihtiyacı olduğu görülmüştür.